



AUSBILDUNG zum systemisch-humanistischen Job & Karriere Coach

In Kooperation mit dem Schulz von Thun-Institut
Hamburg & Berlin (Präsenzformat)

UNSERE PHILOSOPHIE – FUNDIERT UND PRAXISNAH

Wer auf der Suche nach einer **fundierten Coaching Ausbildung** ist, kann leicht den Überblick verlieren bei der Vielzahl von Angeboten, die es am Markt gibt. Wir möchten Ihnen hier unsere Philosophie vorstellen, damit Sie entscheiden können, ob wir der richtige Anbieter für Sie sind.

Unsere Leidenschaft ist **Kommunikation**: wertschätzend, lösungsorientiert und den **Menschen in den Mittelpunkt** stellend. In unserer berufsbegleitenden systemisch-humanistischen Ausbildung liegt der Schwerpunkt auf dem Vermitteln eines breitgefächerten **Methodenrepertoires** und der praktischen Anwendung von Kommunikationsmodellen für Ihre tägliche Coachingpraxis.

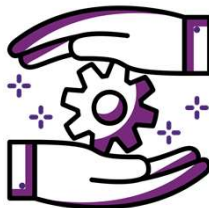
Unsere Lehrsupervisor*inn*en sind selbst erfahrene Coaches mit langjähriger Praxiserfahrung und viel Leidenschaft für den Beruf. Weil wir **Praxis** so wichtig finden, bieten Ihnen unsere Lehrsupervisor*inn*en im Rahmen der Ausbildung regelmäßige Übungssessions zum Vertiefen des Erlernten an und begleiten Sie auf Ihrem eigenen Weg **intensiver Persönlichkeitsentwicklung**.

Wir von **uniquo Coaching** möchten Sie auf den konkreten Arbeitsalltag als Coach sowie auf die praktischen Herausforderungen, die einem freiberuflichen Coach am Markt begegnen, optimal vorbereiten.

IHRE VORTEILE – AUF EINEN BLICK



Eine exklusive Ausbildungskooperation mit dem **renommierten Schulz von Thun Institut** für Kommunikation garantiert die hochqualifizierte Vermittlung aller **Kommunikationsmodelle** nach Schulz von Thun mit ausgeprägtem Praxisbezug. Diese Modelle finden besonders in der Wirtschaft, im Führungskräftecoaching und in der Organisationsberatung einen hohen Anklang.



Durch unsere enge Kooperation mit der Perspeko Coaching GmbH haben Sie die Möglichkeit – wenn von Ihnen gewünscht – sich nach erfolgreichem Abschluss der Ausbildung **Klienten und Klientinnen vermitteln** zu lassen. So gelingt der Berufseinstieg als Coach, Sie können schnell **Erfahrung sammeln und Geld in Ihrem neuen Beruf verdienen** – ohne selbst Aufträge akquirieren zu müssen.



Bei uns erhalten Sie eine fundierte Coaching-Ausbildung und lernen grundlegende Methoden kennen, die Sie sowohl **im Job & Karriere Coaching als auch im Life & Health Coachingkontext anwenden** können. Durch verschiedene Übungsformate ist der Praxisanteil in unserer Ausbildung besonders hoch und ermöglicht Ihnen zugleich tiefgreifende Prozesse der eigenen **Persönlichkeitsentwicklung**.



AUSBILDUNGSUMFANG

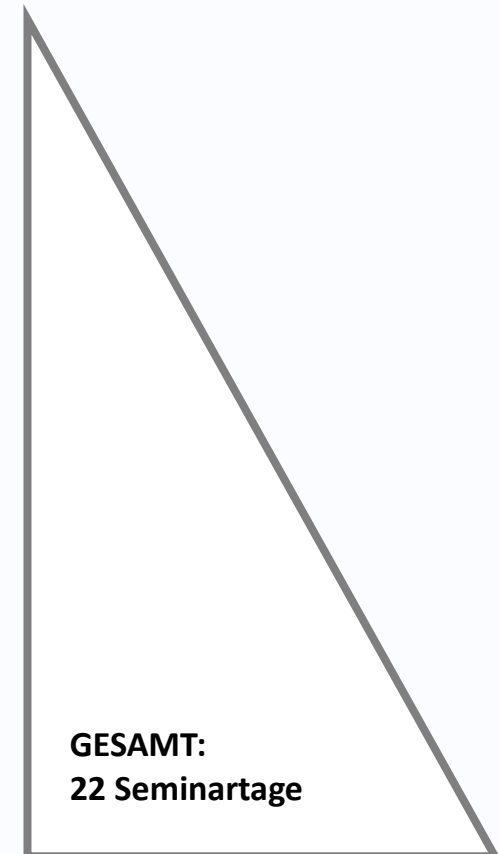
GRUNDLAGENMODUL
7 SEMINARE (obligatorisch)

SCHULZ VON THUN MODUL
10 SEMINARE (obligatorisch)

METHODENMODUL
5 SEMINARE (obligatorisch)

VERTIEFUNGSMODUL
JOB & KARRIERE
3 SEMINARE (fakultativ)

VERTIEFUNGSMODUL
LIFE & HEALTH
3 SEMINARE (fakultativ)



GRUNDLAGENMODUL

70 h Präsenz | 25 h Selbststudium

SCHULZ VON THUN MODUL

85 h Präsenz | 35 h Selbststudium

METHODENMODUL

42,5 h Präsenz | 10 h Selbststudium

VERTIEFUNGSMODUL JOB & KARRIERE

25,5 h Präsenz |
10 h Selbststudium

VERTIEFUNGSMODUL LIFE & HEALTH

25,5 h Präsenz |
10 h Selbststudium

GESAMT:
267,5 h



MODULÜBERSICHT

DAS GRUNDLAGENMODUL

Im Grundlagenmodul lernen Sie die Basics für die inhaltliche und methodische **Gestaltung von Coachingprozessen**. In einem ausgewogenen Verhältnis aus Theorie und Praxis werden Grundlagen des systemisch-humanistischen Coachings und ein großes Repertoire von **Tools, Fragetechniken und ersten Methoden** für die verschiedenen Phasen eines Coachings vermittelt und in kleinen Gruppen geübt.

Das Grundlagenmodul wird mit einer individuellen Standortbestimmung und einer Reflexion über mögliche thematische Schwerpunkte, Zielgruppen und Marketing-Ideen abgeschlossen, so dass die angehenden Coaches erste **Strategien für die Zeit nach der Ausbildung** entwickelt haben.

- G1 Grundlagen des systemischen Coachings
- G2 Gestaltung von Coachingprozessen
- G3 Gesprächsführung und Intervention
- G4 Wirkung und Bearbeitung von Glaubenssätzen
- G5 Perspektivwechsel durch Aufstellungsarbeit
- G6 Grenzen des Coachings
- G7 Meine Vision als Coach

MODULPRÜFUNG:

- Teilnahme an allen Seminaren des Moduls
- Teilnahme an 2 Übungssessions
- 1 Live-Coaching als Coach in einer der Übungssessions
- Coachingkonzept (schriftlich)
- Coachingsitzung als Coachee bei Lehr-Supervisor*in

DAS SCHULZ VON THUN MODUL

Das Schulz von Thun Modul besteht aus zehn aufeinander aufbauenden Seminaren, in denen die Teilnehmenden **verschiedene Kommunikationsmodelle** kennen lernen, die sowohl im Job & Karriere Coaching als auch im Life & Health Coaching anwendbar sind. Dieser Teil der Ausbildung erfolgt **in enger Kooperation mit dem Schulz von Thun-Institut**, das der renommierte Psychologe und Kommunikationswissenschaftler Prof. Dr. Friedemann Schulz von Thun gegründet hat und leitet. Die Seminare werden von Lehrsupervisor*inn*en des Schulz von Thun Instituts angeboten.

- SvT1 Inneres Team I
- SvT2 Werte- und Entwicklungsquadrat I
- SvT3 Riemann-Thomann-Modell I
- SvT4 Kommunikationsquadrat I
- SvT5 Teufelskreismodell
- SvT6 Inneres Team II
- SvT7 Werte- und Entwicklungsquadrat II
- SvT8 Riemann-Thomann-Modell II
- SvT9 Kommunikationsquadrat II
- SvT10 Abschlusspräsentation

MODULPRÜFUNG:

- Teilnahme an allen Seminaren des Moduls
- 1 Fallpräsentation in einem Seminar (mündlich)
- 1 Falldokumentation (schriftlich)
- 1 Abschlusspräsentation (mündlich)

DAS METHODENMODUL

In diesem Modul wird Ihr methodischer Werkzeugkoffer mit zahlreichen Tools gefüllt, die Sie befähigen, **Online-Coachings** anzubieten, eine **berufliche Standortbestimmung und Zieldefinition** im Coaching durchzuführen sowie individuelle **Ressourcen** Ihrer Coachees zu aktivieren.

Die Methodenvielfalt hilft Ihnen, individuelle Stärken, Werte, Ressourcen, Potentiale, Lebensbedingungen sowie Erfahrungen der Coachees kreativ zu thematisieren und zu visualisieren. Zudem lernen Sie, wie Sie durch das Trainieren von **Resilienz** (Widerstandsfähigkeit) Coachees dabei unterstützen, wieder zuversichtlich und optimistisch in die Zukunft zu blicken.

- M1 Grundlagen des Remote Coachings
- M2 Berufliche Standortbestimmung
- M3 Zielfindung und – erreichung
- M4 Methoden zur Ressourcenaktivierung
- M5 Methoden zur Aktivierung selbstregulativen Handelns

MODULPRÜFUNG:

- Teilnahme an allen Seminaren des Moduls
- 1 Coachingprotokoll/Abschlussbericht (schriftlich)

DAS VERTIEFUNGSMODUL JOB & KARRIERE (fakultativ)

In drei aufeinander aufbauenden Seminaren werden in diesem Vertiefungsmodul – mithilfe praxisnaher Fallarbeit – alle Grundlagen thematisiert, um im Bereich AVGS-Coaching tätig werden und arbeitsmarktpolitische Instrumente anwenden zu können.

Darüber hinaus wird das von Perspekto Coaching entwickelte Modell der Multiperspektivität (MdMP) vermittelt, welches als Grundlage für eine **umfassende und nachhaltige berufliche Orientierung** im Coaching dient.

Allen interessierten Teilnehmenden steht das Modul als kostenpflichtiges, fakultatives Vertiefungsmodul zur Verfügung.

Es ist obligatorisch für diejenigen, die bei Perspekto Coaching als freiberufliche Coaches tätig werden möchten.

- JK1 Arbeitsmarktpolitische Instrumente und das Modell der Multi-Perspektivität (MdMP)
- JK2 Prozess der beruflichen Orientierung – Fallarbeit
- JK3 Begleitung von jungen Menschen im Prozess der beruflichen Orientierung

MODULPRÜFUNG:

- Teilnahme an allen Seminaren des Moduls
- Mündliche Fallpräsentation in JK2 (Gruppenarbeit)
- Fragebogen

DAS VERTIEFUNGSMODUL LIFE & HEALTH (fakultativ)

In diesem Vertiefungsmodul wird thematisiert, mit welchen Methoden Klientinnen und Klienten in **Krisenzeiten** durch ein Coaching begleitet werden können. Hierfür wird auf tiefer Ebene mit dem Inneren Team nach Schulz von Thun gearbeitet und neben neurowissenschaftlichen Grundlagen **vertiefende Methoden zur Aktivierung von Ressourcen** vermittelt. Zudem wird geübt, wie Klientinnen und Klienten durch geführte meditative Prozesse und achtsame Entspannungstechniken effektiv in ihrer **Stressbewältigung** unterstützt werden.

Allen interessierten Teilnehmenden steht das Modul als kostenpflichtiges, fakultatives Vertiefungsmodul zur Verfügung.

- LH1 Coaching in Krisenzeiten
- LH2 Vertiefung ressourcenaktivierender Methoden
- LH3 Achtsame Anwendung hypnotherapeutischer Prozesse im Coaching

KEINE MODULPRÜFUNG



ZERTIFIKAT

- Erforderlich für das Zertifikat ist die Teilnahme an allen Seminaren der obligatorischen Module sowie das vollständige Erbringen aller **Modulprüfungsleistungen**.
- Eine **Prüfung** im klassischen Sinne erfolgt nicht.
- Sämtliche Leistungen bleiben **unbenotet**.
- Es wird differenziert zwischen **bestanden / nicht bestanden**.
- Das Zertifikat **bescheinigt die systemisch-humanistische Ausbildung**.
- Das Zertifikat bescheinigt das **Beherrschen der SvT-Modelle** im Coaching.
- Nach erfolgreichem Absolvieren der Vertiefungsmodule wird ein entsprechendes **Zusatz-Zertifikat** erstellt.

A close-up photograph of a person's hand, palm up, holding several Oreo cookies in the air. The cookies are in various stages of being tossed, with some appearing to be falling or rising. The background is a blurred, dark grey surface. The text 'WAS KOSTET ES MICH?' is overlaid in white, bold, sans-serif font across the lower part of the image. To the left of the text is a vertical bar with three segments: purple, blue, and teal.

WAS KOSTET ES MICH?

AUSBILDUNGSKOSTEN

AUSBILDUNG ZUM SYSTEMISCH-HUMANISTISCHEN JOB & KARRIERE COACH nach Schulz von Thun	AUSBILDUNGSPAKET* (inkl. Modulprüfungsleistungen)	KOSTEN PRO MODUL** (inkl. Modulprüfungsleistungen)
VERWALTUNGSGEBÜHR	X	250 €
GRUNDLAGENMODUL	X	3.495 €
SCHULZ VON THUN MODUL	X	/
METHODENMODUL	X	2.250 €
VERTIEFUNGSMODUL JOB & KARRIERE	X	1150 €
VERTIEFUNGSMODUL LIFE & HEALTH		1150 €
GESAMTKOSTEN (alle Preise inkl. MwSt.)	7950 €	

* Der Paketpreis gilt bei Abschluss eines verbindlichen Ausbildungsvertrags. Bei Vertragsabschluss bis 3 Monate vor Ausbildungsbeginn gilt ein „Early-Bird“-Rabatt in Höhe von 600,- €.

** Alle uniuqo Module können auch einzeln oder in individueller Kombination gebucht werden - mit Ausnahme des Schulz von Thun Moduls.



ICH BIN DABEI.

1. Schritt: Teilnahme an einer (Online-) Informationsveranstaltung
2. Schritt: Schriftliche Bewerbung per Email (PDF) mit
 - Lebenslauf
 - relevanten Zeugnissen
 - individuellem Motivationsschreiben (1 Seite)
3. Schritt: Persönliches Gespräch mit der Ausbildungsleitung
4. Schritt: Abschluss eines Ausbildungsvertrags

A close-up photograph of a woman's hands and torso. She is wearing a dark, textured coat. Her right hand is holding a white folder or document, which has the word "MAR" printed on it in gold lettering. Her left hand is holding a teal, textured leather bag. She is also wearing a gold chain bracelet on her left wrist and a ring on her right hand. The background is dark and out of focus.

TERMINE

1. Gruppe	Berlin 2017/2019	Start: Februar 2017 Abschluss: September 2019
2. Gruppe	Berlin 2018/2020	Start: Februar 2018 Abschluss: Februar 2020
3. Gruppe	Hamburg 2019/2021	Start: September 2019 Abschluss: Juni 2021
4. Gruppe	Berlin 2019/2021	Start: September 2019 Abschluss: Juni 2021
5. Gruppe	Berlin 2019/2020	Start: November 2019 Abschluss: August 2020
<hr/>		
6. Gruppe	Hamburg 2020/2021	Start: August 2020 Abschluss: Mai 2021
7. Gruppe	Berlin 2020/2021	Start: November 2020 Abschluss: August 2021
8. Gruppe	Hamburg 2021/2022	Start: Mai 2021 Abschluss: Februar 2022
9. Gruppe	Berlin 2021/2022	Start: August 2021 Abschluss: April 2022
10. Gruppe	Online 2021/2022	Start: Oktober 2021 Abschluss: Juni 2022
11. Gruppe	Hamburg 2022/2023	Start: Februar 2022 Abschluss: November 2022
12. Gruppe	Berlin 2022/2023	Start: Mai 2022 Abschluss: Februar 2023

SEMINARE	8. GRUPPE HAMBURG 2021/2022*
1. BLOCK (G1/G2/G3)	07./08./09. Mai 2021 09.30 – 18 h
2. BLOCK (SvT1/SvT2/SvT3)	31.Mai/01./02. Juni 2021 09.30 – 18 h
3. BLOCK (M1/M2/M3)	13./14./15. August 2021 09.30 – 18 h
4. BLOCK (G4/G5/G6)	16./17./18. September 2021 09.30 – 18 h
5. BLOCK (SvT4/SvT5/SvT6)	27./28./29. Oktober 2021 09.30 – 18 h
6. BLOCK (M4/M5)	20./21. November 2021 09.30 – 18 h
7. BLOCK (SvT7/SvT8/SvT9)	01./02./03. Dezember 2021 09.30 – 18 h
Vertiefungsmodul Job & Karriere (JK1/JK2/JK3)	04.09.2021 / 06.11.2021 / 15.01.2022 09.30 – 18 h
Vertiefungsmodul Life & Health (LH1/LH2/LH3)	20./21./22. Januar 2022 09.30 – 18 h
GRUNDLAGENMODUL Übungssessions (Ü1/Ü2) GRUNDLAGENMODUL Coachingsitzung (C1)	Ausbildungsbegleitend: 16.00 – 20.30 h nach individueller Vereinbarung
AUSBILDUNGSABSCHLUSS (SvT10/SvT10/G7)	24./25./26. Februar 2022 09.30 – 18 h

*Sollten die aufgeführten Termine, z.B. aufgrund einer aktualisierten SARS-CoV-2-Infektionsschutzverordnung, nicht im Gruppen-/Präsenzformat durchführbar sein, finden sie nach Möglichkeit zu den hier genannten Terminen im Onlineformat statt.

SEMINARE	9. GRUPPE BERLIN 2021/2022*
1. BLOCK (G1/G2/G3)	25./26./27. August 2021 09.30 – 18 h
2. BLOCK (SvT1/SvT2/SvT3)	22./23./24. September 2021 09.30 – 18 h
3. BLOCK (M1/M2/M3)	28./29./30. Oktober 2021 09.30 – 18 h
4. BLOCK (G4/G5/G6)	12./13./14. November 2021 09.30 – 18 h
5. BLOCK (SvT4/SvT5/SvT6)	15./16./17. Dezember 2021 09.30 – 18 h
6. BLOCK (M4/M5)	07./08. Januar 2022 09.30 – 18 h
7. BLOCK (SvT7/SvT8/SvT9)	09./10./11. Februar 2022 09.30 – 18 h
Vertiefungsmodul Job & Karriere (JK1/JK2/JK3)	05.11.2021 / 14.01.2022 / 26.03.2022 09.30 – 18 h
Vertiefungsmodul Life & Health (LH1/LH2/LH3)	17./18./19. März 2022 09.30 – 18 h
GRUNDLAGENMODUL Übungssessions (Ü1/Ü2) GRUNDLAGENMODUL Coachingsitzung (C1)	Ausbildungsbegleitend: 16.00 – 20.30 h nach individueller Vereinbarung
AUSBILDUNGSABSCHLUSS (SvT10/G7)	07./08./09. April 2022 09.30 – 18 h

*Sollten die aufgeführten Termine, z.B. aufgrund einer aktualisierten SARS-CoV-2-Infektionsschutzverordnung, nicht im Gruppen-/Präsenzformat durchführbar sein, finden sie nach Möglichkeit zu den hier genannten Terminen im Onlineformat statt.



UNSER TEAM

WIR BEGLEITEN SIE GERNE.



Dana Moldovan
(Berlin und Hamburg)
Organisation & Marketing



Ann Kathrin Nitschke
(Berlin und Hamburg)
Ausbildungsleitung



Tim Pechtold
(Berlin)
Grundlagenmodul



Kathrin Zach
(Berlin und Hamburg)
Schulz von Thun Modul



Karl Benien
(Berlin und Hamburg)
Schulz von Thun Modul



Ulla Wiegand
(Hamburg)
Grundlagenmodul
Methodenmodul



Anke Patzak
(Hamburg)
Grundlagenmodul
Methodenmodul



Kathinka Evers
(Hamburg)
Grundlagenmodul
Vertiefungsmodul Life & Health



Marco Peinelt
(Berlin und Hamburg)
Vertiefungsmodul Job & Karriere



Constanze Bossemeyer
(Berlin und Hamburg)
Vertiefungsmodul Life & Health

INTERESSE GEWECKT? WIR BERATEN SIE GERNE!

Dana Moldovan
Organisation & Marketing
030 / 420 222 17
ausbildung@uniquo-coaching.de

Ann Kathrin Nitschke
Ausbildungsleitung
030 / 854 014 081
a.nitschke@uniquo-coaching.de

- ➔ **Telefonische Beratung**
- ➔ **Per E-Mail offene Fragen klären**
- ➔ **An einer kostenlosen Infoveranstaltung teilnehmen**

www.uniquo-coaching.de